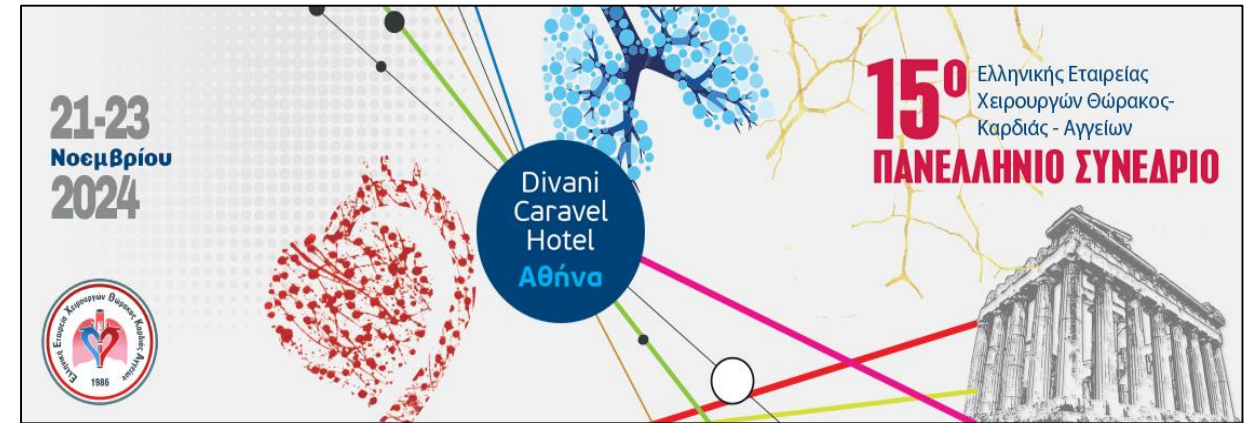


Ρήξη ανιούσας αορτής λόγω αμβλέος κοιλιακού τραύματος

Resubmitted – Asian Cardiovascular and Thoracic Annals



Πάρις – Δημήτριος Καλογεράκος¹, Θωμάς Καραγκούνης¹, Ιωάννης Κωνσταντίνου²,

Μιχαήλ Κηπαράκης¹, Αικατερίνη Γαβαλάκη¹, Λάμπρος Λαζόπουλος¹, Εμμανουήλ Καμπιτάκης¹,

Ευστάθιος Δετοράκης³, Χρήστος Σκιαδάς³, Ευαγγελία Χρυσού³, Γεώργιος Λαζόπουλος¹

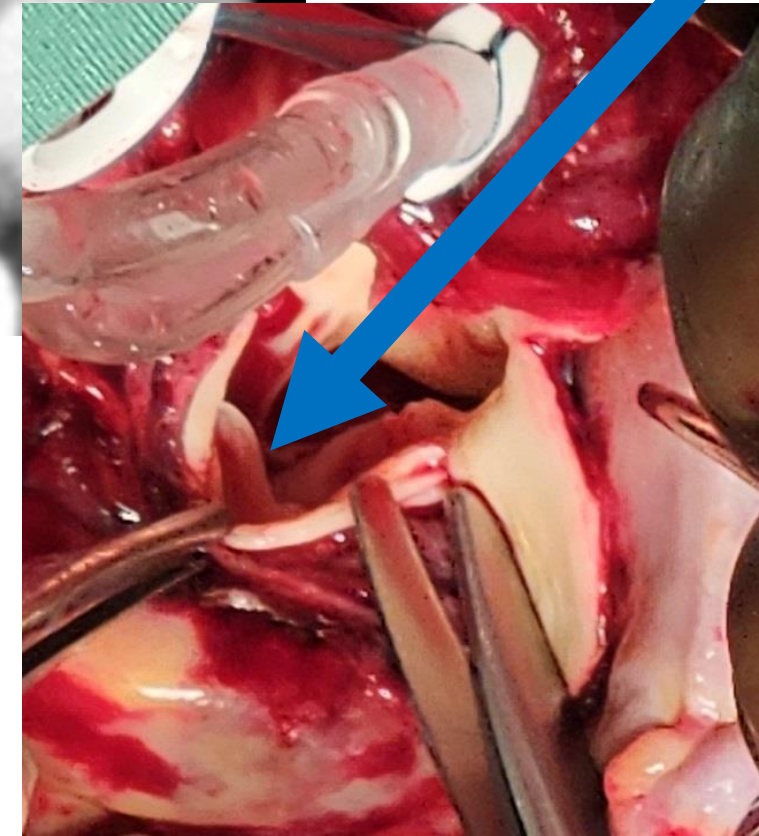
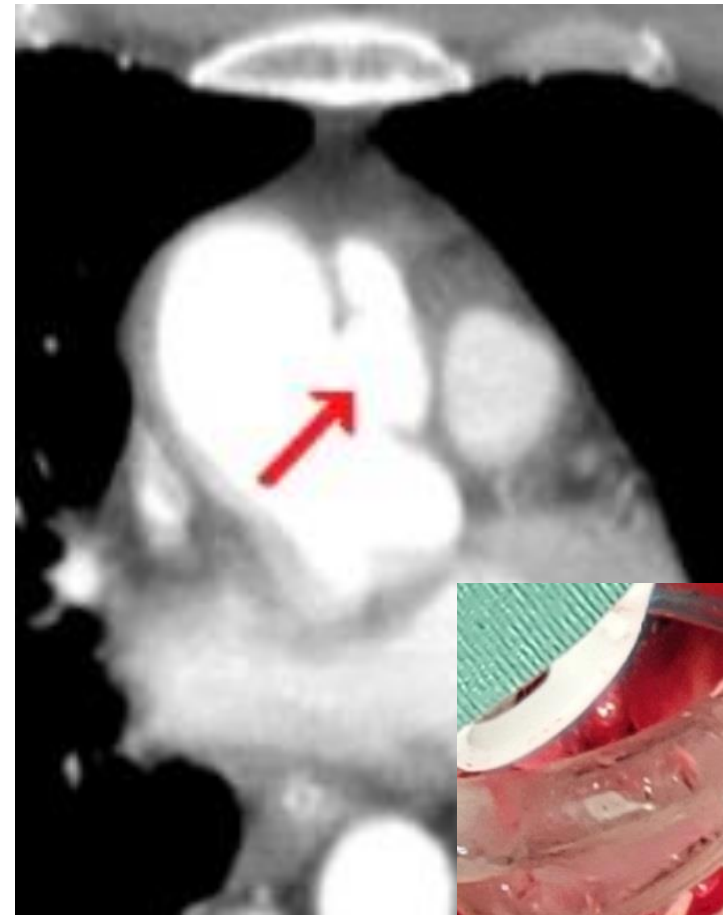
1 – Καρδιοχειρουργική Μονάδα, Γενικό Πανεπιστημιακό Νοσοκομείο Ηρακλείου, Κρήτη, Ελλάδα

2 – Μονάδα Εντατικής Θεραπείας, Γενικό Πανεπιστημιακό Νοσοκομείο Ηρακλείου, Κρήτη, Ελλάδα

3 – Τμήμα Ιατρικής Απεικόνισης, Γενικό Πανεπιστημιακό Νοσοκομείο Ηρακλείου, Κρήτη, Ελλάδα

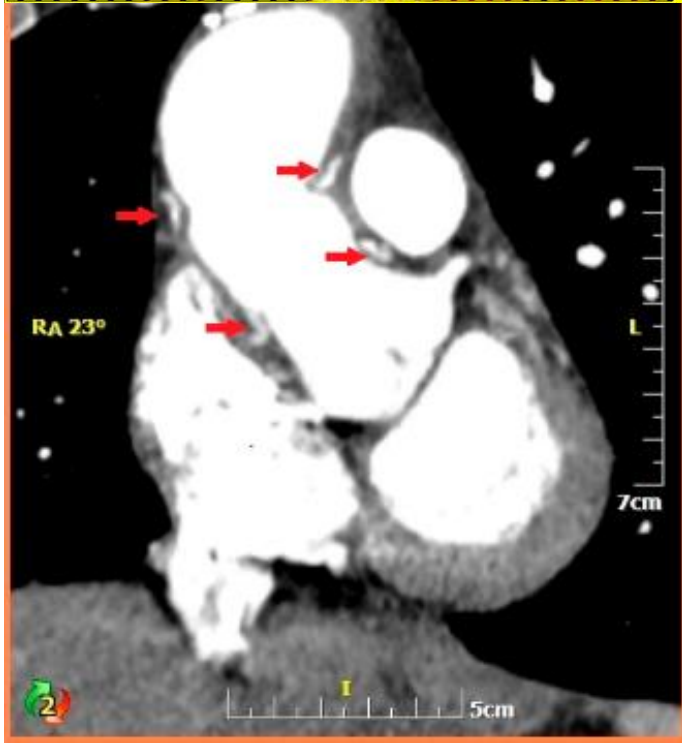
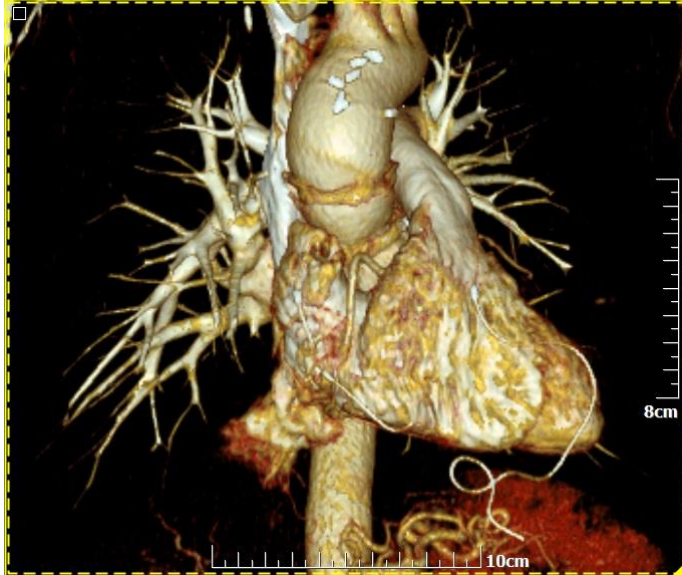
Παρουσίαση Περιστατικού

- ♂ 54 ετών, οδηγός μηχανής
- Χωρίς γνωστή νόσο κολλαγόνου
- Αρνητικό οικογενειακό ιστορικό
- Τροχαίο με θάνατο άλλου οδηγού
- **Γενικό Νοσοκομείο Χανίων**
- Συγχυτικός, αιμοδυναμικά ασταθής
 - επείγουσα σπληνεκτομή
 - συρραφή ουροδόχου κύστης
 - συρραφή ρήξης αριστερού ημιδιαφράγματος
 - εξωτερική σταθεροποίηση πυελικού κατάγματος open-book
- Μεταφορά **Ηράκλειο** προς χειρουργείο αορτής
 - **συγκεκαλυμμένη ρήξη ανιούσας αορτής**
 - ρήξη λίγο περιφερικότερα της STJ



6 μήνες: Περιπατητικός

Μηχανισμοί Κάκωσης Αορτής



- Υπερέκταση αορτής στον ισθμό
- ↑ Ενδοαορτική πίεση
- “Water-hammer effect” = αντανάκλαση κυμάτων στο τόξο
- “Osseous pinch” = σύνθλιψη αορτής μεταξύ στέρνου – σπονδύλων
- Μετατόπιση καρδιάς ↑ άνω (“shoveling” = «Φτυάρισμα» από κάτω)
- Μετατόπιση καρδιάς ↓ κάτω
- Επιβράδυνση